

Navodila za uporabo vtične proizvodne naprave na obnovljive vire energije

Splošne informacije:

Balkonska sončna elektrarna je zasnovana kot vtična proizvodna naprava z razsmernikom ki je omejen na izhodni strani z močjo v maksimalnem delovanju do 600W.

Odveza odgovornosti: Podjetje Eurodiskont d.o.o. ne odgovarja za nobeno morebitno škodo ki bi bila povzročena z nepravilnim priklopom naprave na distribucijsko omrežje, ravno tako ne odgovarja za kakršne koli morebitne poškodbe na objektu oziroma na osebah ki bi jih nepravilna inštalacija ali uporabe elektrarne povzročila.

Varnost :

Nepravilna uporaba oziroma neupoštevanje navodil lahko povzroči resne poškodbe na napravi oziroma lahko tudi hujše telesne poškodbe in celo smrt osebe. Naprava deluje tako da solarni paneli dovajajo enosmerni tok v razsmernik, ta pa predvaja enosmerno DC napetost v izmenično AC napetost ki se poveže preko priključnega kabla direktno v vtičnico. Različni deli Balkonske sončne elektrarne so tako pod napetostjo ki je lahko zaradi nepravilne uporabe nevarna za človeško zdravje oziroma lahko povzroči resne poškodbe. Obvezno pazite da se balkonske sončne elektrarne ne dotikajo otroci. V kolikor potrebujete balkonsko sončno elektrarno premikati ali predstavljati vedno najprej izključite kabel ki se poveže z vtičnico in potem vse ostale dele naprave!!

Vzdrževalna dela na elektrarni naj vedno opravi pooblaščen oseba vsaj enkrat letno, v nasprotnem primeru se garancija ne upošteva. Celotno napravo vsaj enkrat letno tudi vizualno preglejte da izključite možnosti kakršnih koli poškodb.

Ob montaži upoštevajte da solarni paneli takoj ko so pod sončno osvetlitvijo proizvajajo tok in pazite da nikoli ne montirate ostalih komponent in razsmernika ki bi bil priključen v omrežje.

V slučaju da opazite kakršne koli nepravilnosti obvezno takoj izključite napravo iz omrežja in za ogled prosite pooblaščenega strokovnjaka električarja.

Zahteve za priključitev vtične proizvodne naprave:

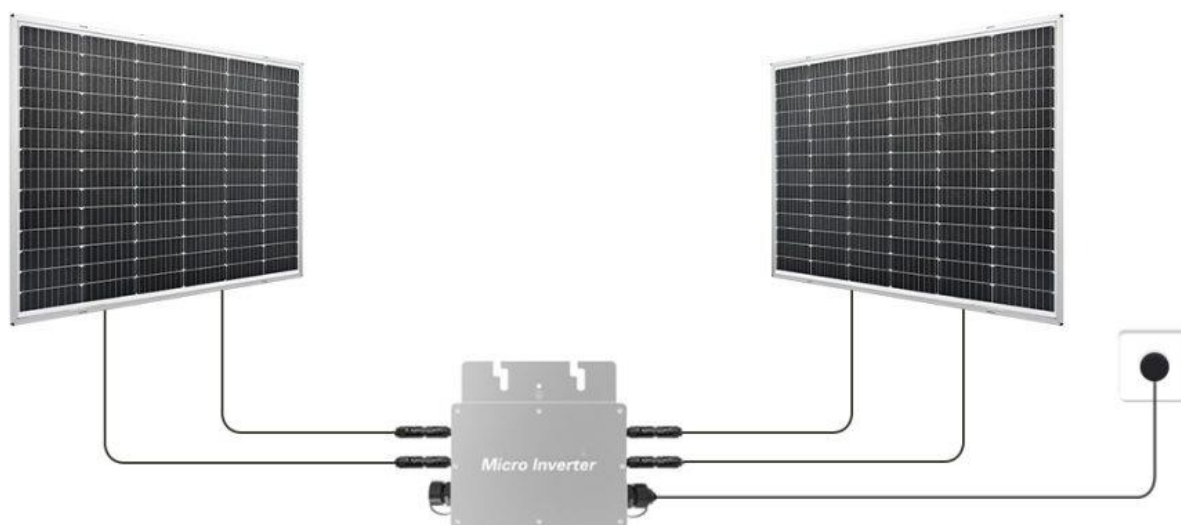
- (1)** Gospodinjski odjemalec mora 14 dni pred pričetkom obratovanja vtične proizvodne naprave obvestiti distribucijskega operaterja z obvestilom, ki mora vsebovati:
 1. datum predvidene priključitve vtične proizvodne naprave,
 2. številko merilnega mesta
 3. Izjava EU o skladnosti ali drug dokument proizvajalca, v katerem so podatki o proizvodu in navedeni standardi za napravo,
 4. kopijo navodila za montažo in priključitev, iz katerega je razvidno, da je naprava v skladu s standardoma SIST EN 62109-1 in SIST EN 62109-2 in ne zahteva vgradnje RCD tipa B.
- (2)** Delovna moč razsmernika ki je povezan z omrežjem je lahko največ do 600W. Priključna proizvodna naprava se sme povezati zgolj z notranjo električno inštalacijo gospodinjskega odjemalca, ki je izvedena v skladu z zahtevami, določenimi v ustreznem predpisu, ki regulira niskonapetostne inštalacije v stavbah. Poleg tega mora ta inštalacija izpolnjevati zahteve, opisane v poglavju 11.3.8, ki se nanaša na prenosne fotonapetostne naprave v Tehničnih smernicah TSG-N-002 za niskonapetostne električne inštalacije, ter tudi zahteve, navedene v tem pravilniku.
- (3)** (1) Dovoljeno je povezati samo prenosno fotonapetostno napravo, ki izpolnjuje zahteve standardov SIST EN 62109-1 in SIST EN 62109-2

NAVODILA ZA MONTAŽO KLASIČNEGA KOMPLETA 800Wp – 600W

BALKONSKA POSTAVITEV

Vtična proizvodna naprava je v skladu s standardoma SIST EN 62109 – 1 in SIST EN 62109 – 2 in ne zahteva vgradnje RCD tipa B.

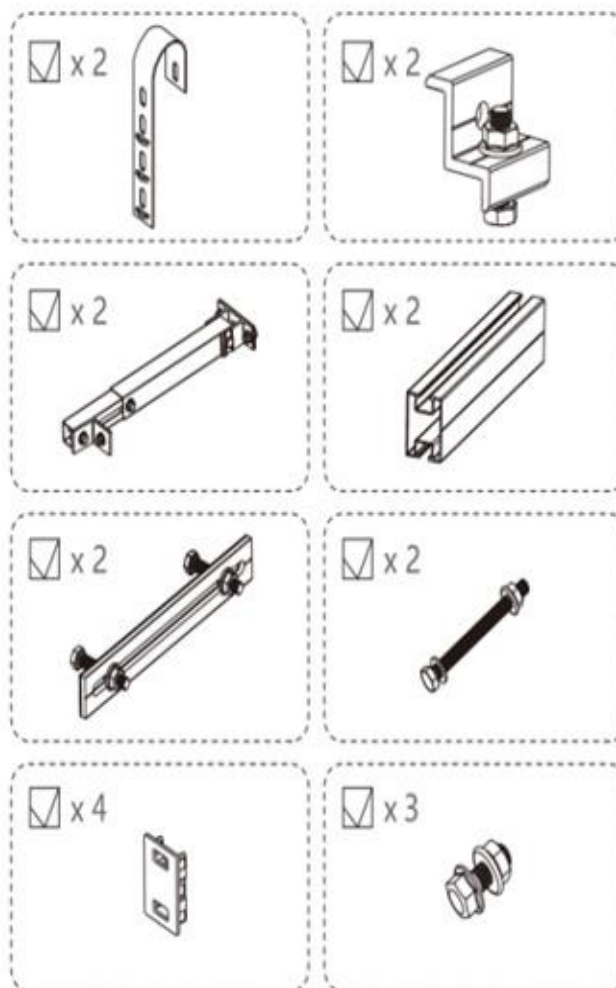
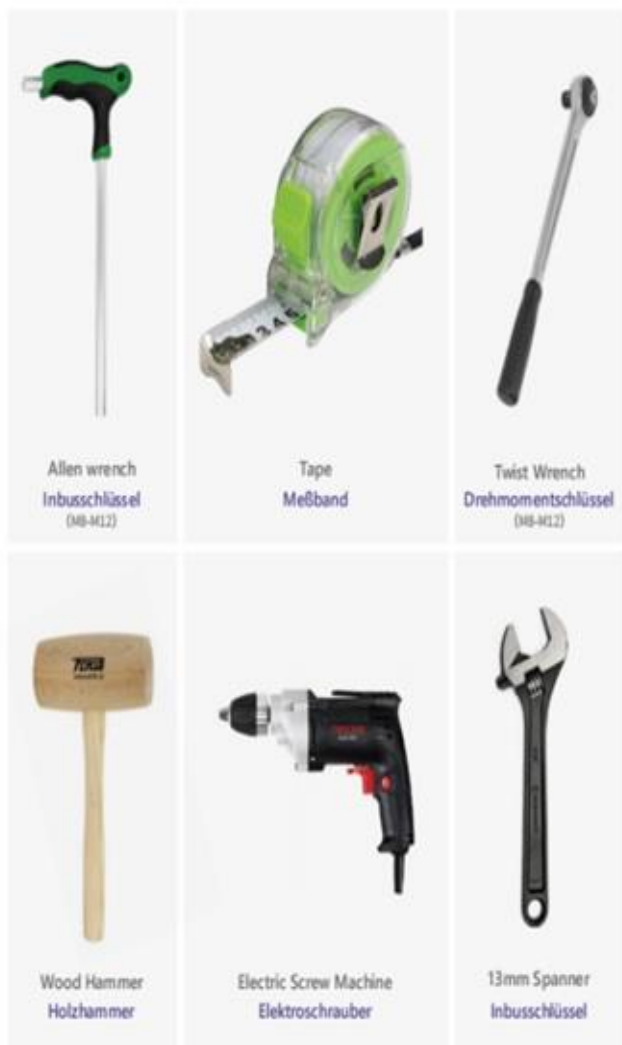
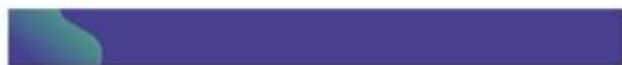
(vezava kompleta:)



Izgled sončne elektrane:



POTREBNO ORODJE ZA INŠTALACIJO:



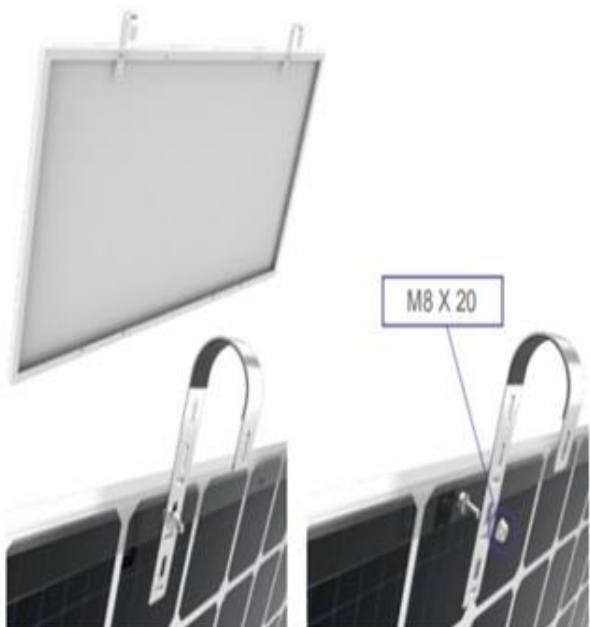
MONTAŽNI MATERIAL KI GA KOMPLET VSEBUJE:



			
290mm	275mm	300mm	38mm
Al 6005-T5 AlMgSi0.5	Al 6005-T5 AlMgSi0.5	Al 6005-T5 AlMgSi0.5	SUS304 1.4301
			
35mm	35mm	40mm	
Al 6005-T5 & EPDM	Al 6005-T5 AlMgSi0.5	Al 6005-T5 AlMgSi0.5	
			
30mm	220mm	M8*20	M8*25
Al 6005-T5 AlMgSi0.5	Al 6005-T5 AlMgSi0.5	SUS304 1.4301	SUS304 1.4301
			
M8*55	M8*80	M8*90	
SUS304 1.4301	SUS304 1.4301	SUS304 1.4301	



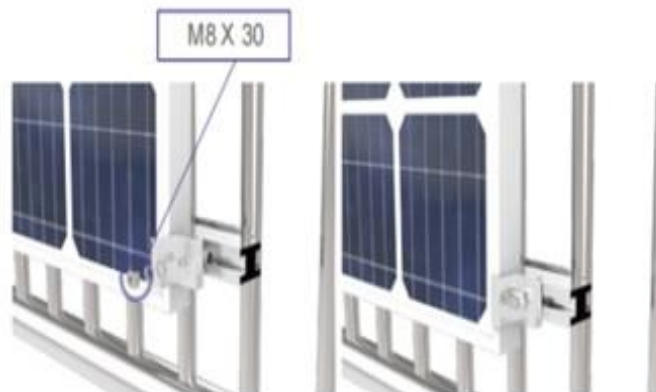
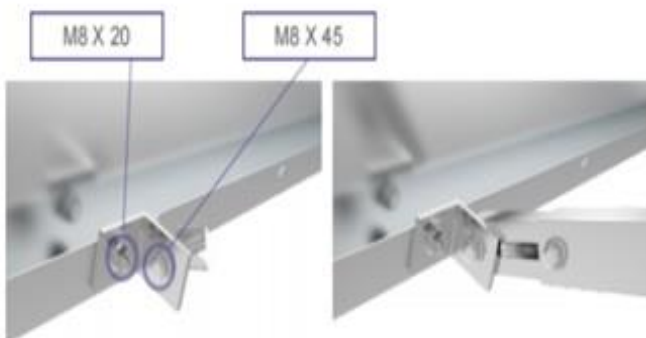
PRITRDITEV NOSILCEV ELEKTRARNE:



NAČIN PRITRDITVE BALKONSKIH NOSILCEV:



PRITRDITEV SOLARNIH PANELOV NA BALKONSKE NOSILCE:



09

10

Vtična proizvodna naprava je v skladu s standardoma SIST EN 62109 – 1 in SIST EN 62109 – 2 in ne zahteva vgradnje RCD tipa B.